

Vogelstimmen-Lernen lernen

„Labor-Abend“

INHALT

1

Einleitend

wichtig + problematisch + beruhigend

2

Ansätze zum Erschließen

Der TON macht die Musik (theoretisch)

Eselsbrücken – bauen, bauen ... (praktisch)

3

Beispiele „verzwickter“ Arten

4

Hilfreich ist ...

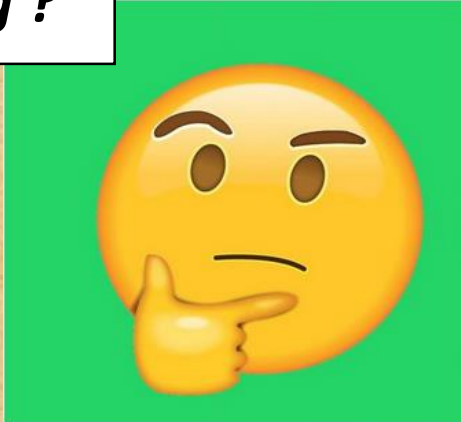
5

Diskussion + Ergänzung

1

Einleitend

Wichtig ?



- **Wahrnehmen**
oft zuerst über die Laute
- **Bestimmung**
ca. 90% über die Laute



Problematisch ?



- ... **die Fülle**
uferlos, viel zu viel ...
- ... **planlos**
wie sich das alles merken?



1

Einleitend

beruhigend

Irren gehört dazu

... Anekdotchen aus der Praxis

„Wachsen-Lassen“ braucht Zeit

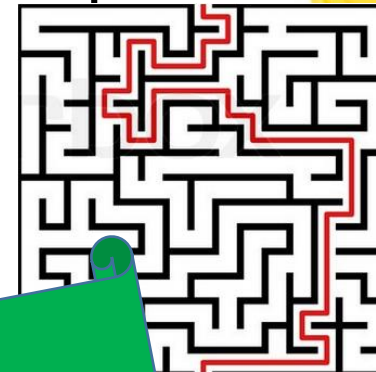
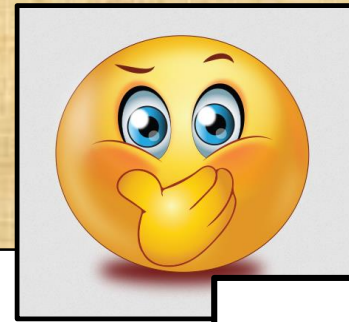
... Vuvuzela vs. Violine / Virtuosen?

Wege finden, Wege bahnen

... Neugier bewahren, probieren

Oder?

Einfach nur genießen ...



1. Der **Ton** macht die Musik



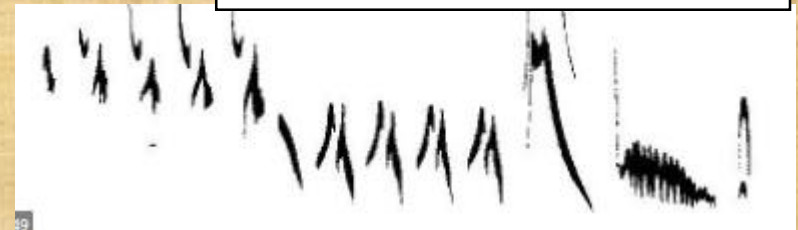
Ton-Höhe

Wie *klings*
eigentlich
eine Oboe?

Klang (Sound)



Struktur



2 Erschließen per **TONHÖHE**

Musikinstrumente

HOCH

Vogelarten

Sommersgoldhähnchen

Goldhähnchen

Piccoloflöte

Baumläufer

C-Blockflöte

Re-
fe-

Kehlchen

Bachtrumpete, Violine

Mönchsgrasmücke

Pieper & Stelzen

Trompete, Bratsche

renz

Meisen

Grasmücken

Alt-Blockflöte

-

Rohr- & Zweigsänger

Waldhorn, Cello

Amsel

Finken

Nachtigall

Posaune

Ar-

Drosseln

Krähenvögel

Tuba, Kontrabass

Türkentaube

Tauben

ten

Kolkrabe

TIEF

Rohrdommel

2. Die **Struktur** zu entschlüsseln hilft

Lautstärke

konstant – dynamisch?

Singdrossel, Imitationen, Klappergrasmücke

Geschwindigkeit

konstant – dynamisch

Goldammer / Grauammer

●●●●●●●— / ● ●●●●●●●

Tonhöhe/-umfang

konstant – dynamisch

Waldohreule, Nachtigall

Charakteristika

*Längen, Pausen, monoton,
versetzt, Einzelruf, Rufreihe,
Wiederholung, Strophenaufbau
etc.*

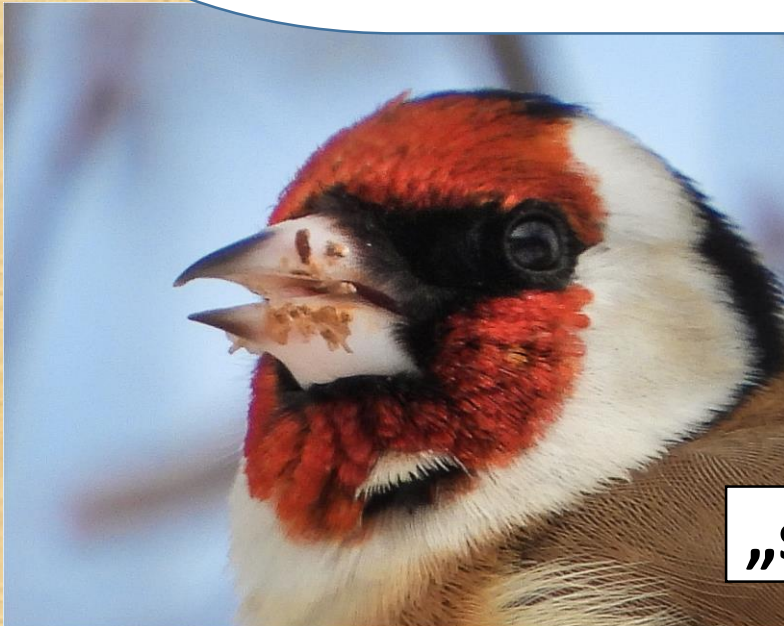


2

Erschließen per Klang

individuell
Klangreferenzen
generieren!

„Klingt wie ...“



„Rohrsänger-Schnarren“

„Grasmücken-Flöt“

„Gimpel-Flöt“

„Waldkauz-Ruf“

„Turmfalke-Gickern“

„Meisen-Pieps“

„synthetisch-metallisch“

2 Ansätze zum Erschließen

Eselsbrücken -

bauen, bauen nochmals bauen!



Dorngrasmücke: „He da, Sie da, komm' Sie her!“

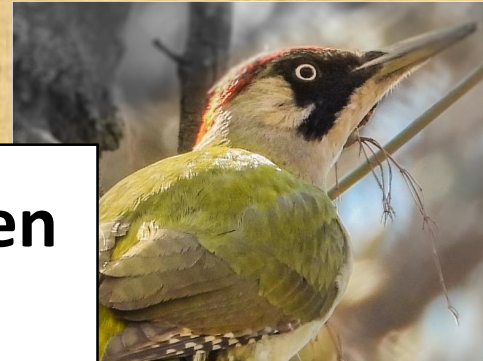
Buchfink: das Auto springt nicht an ...

Fitis:
das *geliebte* Auto
springt nicht an ...

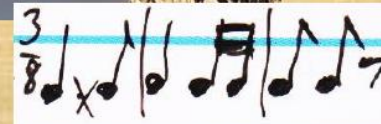
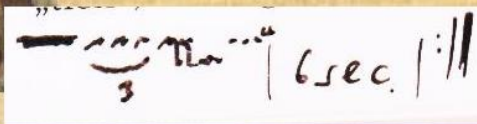


2 Ansätze zum Erschließen

Eselsbrücken



Grün- vs. Grauspecht = Lachen über *neuen* vs. *alten* Witz



Hochtoniger Frontalunfall vs. rhythmische Gartenparty

2 Ansätze zum Erschließen

Eselsbrücken-



Blaumeise: vom *blauen Himmel hoch*,
kommt der Ton her (Anfangston hoch)

Schwanzmeise: mit *Lineal* im Gepäck



Schleiereule: Der Güterzug
bremst in den Bahnhof ein ...



2 Ansätze zum Erschließen

Eselsbrücken



Bachstelze: Autos über Widerlager bei Brücke: ^^ ^^

Wacholderdrossel
– Lieblingsvogel
von
Jaques Kratzsch

Singdrossel:

1. simply the laudest
2. Irgendetwas
3. 2-5mal wiederholend



2 Ansätze zum Erschließen

Eselsbrücken

Türkentaube vs. Ringeltaube

T → T → - - - - -

- - - - -



Zaunkönig
zerhackt

vs. **H**eckenbraunelle
vs. **h**eil geblieben



3

Verzwickte Arten

Star – von Haus aus Multilinguist, eben ein Star!

**Mönchsgrasmücke –
die oft unterschätzte Kreativität!!!**



**Eichelhäher –
Imitation ist eines seiner Hobbys**



Über 10 Gesänge
Über 10 Rufe

Kohlmeise – Ruf-Varianz in Schwarz-Gelb-Weiß!

4

Hilfreich ist ...

„?“

Lebensraum-Arten kennen
→ ornitho.de / vorbereiten

erst
häufige
Arten
lernen

Ton-Systeme abstrahieren
- klingt wie ...
- Struktur abbilden

lang, kurz, Pausen, Rufreihe, Steigend, fallend,
schnell, laut etc.

Wegwieder-
holung + Ein-
prägen

„Mitgehen“

Lernen mit
Bestimmungsapps

Hilfreich ist ...

Wenige Arten für den Anfang lernen:

Amsel – Gesang, Bodenfeind, Luftfeind, Abflugruf

Kleiber – mehrere verschiedene Rufe + Kontaktlaute

Sommer- + Wintergoldhähnchen – Gesang + Kontaktlaute

Blaumeise – Gesänge + Rufe + Kontaktlaute

Rotkehlchen – Gesang + Warnruf + Positionsruf

Grünfink – Gesänge + Rufe

Gimpel – Gesang (=Ruf)

Heckenbraunelle + Zaunkönig – Gesänge + Warnrufe

Bluthänfling – Gesang (mit „Gimpelflöt“ am Schluss) + Flugruf

Wald- + Gartenbaumläufer – Gesang + Kontaktlaute

Bunt-, Grün-, Grau- und Mittelspecht – übersichtlich

Haus- und Gartenrotschwanz – leicht einprägsam

Singdrossel – laut + kurze Strophen, 2-5 mal wiederholend

4

Hilfreich ist ...

... alternativ:

Einfach nur genießen ...

Vielen Dank für die Aufmerksamkeit!

5

Auf geht's zu Diskussion + Ergänzung